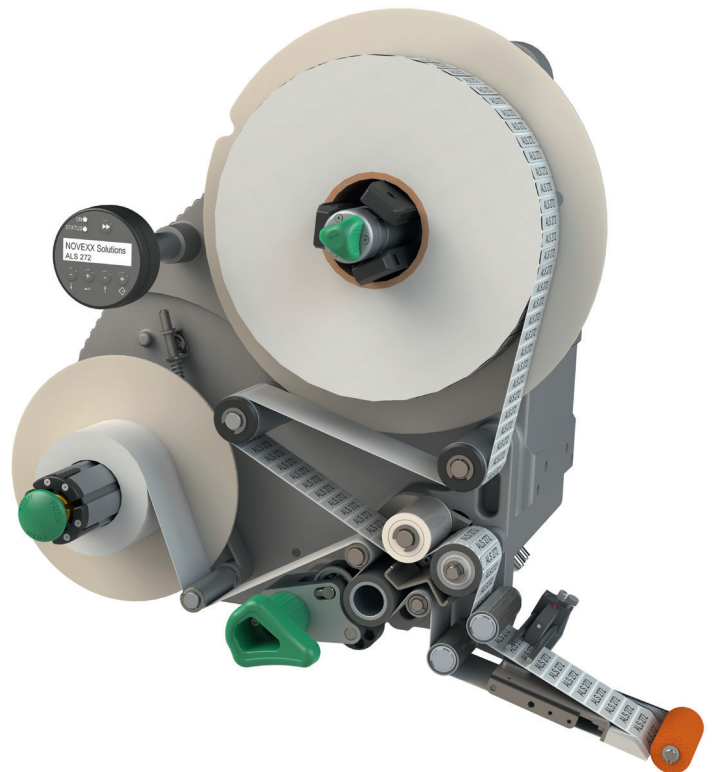


# XLS 272 HIGHSPEED-ETIKETTIERER

Die industrielle Rundumlösung zum Etikettieren von Produkten, Kartons oder Gebinden.

Die XLS 272 meistert praktisch jede industrielle Etikettierherausforderung. Das Highspeed-Etikettiergerät verarbeitet große Mengen an Etiketten innerhalb kürzester Zeit und sorgt so für eine deutlich gesteigerte Produktivität. Dank ihrer Flexibilität bietet die XLS 272 eine Vielzahl von Anwendungsmöglichkeiten für die Etikettierung in den folgenden Branchen:

- Lebensmittel & Getränke
- Arzneimittel
- Hygieneartikel und Kosmetika
- Chemikalien
- Verteiler/Logistikzentren
- Baustoffe



## Vorteile mit der XLS 272

Hohe Spende-  
geschwindigkeit

Gesteigerte  
Produktivität

Ideal für Tamper  
Evident Lösungen

Hohe  
Flexibilität

Ultimative Benutzer-  
freundlichkeit

### SCHNELLE UND FLEXIBLE ETIKETTIERLÖSUNG

Die XLS 272 kombiniert extreme Robustheit mit gesteigerter Produktivität. Sie appliziert bis zu 1.000 Etiketten in 90 Sekunden mit einer Spendegeschwindigkeit von 70 m/min. Durch eine modulare Konzeption kann sie einfach in Ihre bestehenden Produktionslinien integriert werden.

### PERFEKT FÜR DIVERSE ANWENDUNGEN:

- Tamper Evident Lösungen
- Lebensmittelverpackungen
- Preisauszeichnung für FMCG
- Fälschungssichere Hologramm-Etiketten
- Adresstiketten für den Versandhandel
- Verschlussetiketten für Getränke und Steuerbanderolen für die Tabakindustrie

# MULTIFUNKTIONALE XLS-ETIKETTIERSYSTEME

SPEZIFIKATIONEN*		XLS 272**
Spendegeschwindigkeit		70 m/min 1.000 Etiketten in 1,5 Min.**
Etiketten	Art der Etiketten	Selbstklebende Etiketten mit Trägermaterial; Innen- und Außenwicklung möglich
	Etikettenrolle Abwickler-Ø	bis zu 300 mm
	Trägermaterial Aufwickler-Ø	bis zu 200 mm
	Kerndurchmesser	1,5/3/4 Zoll
	Materialbreite inkl. Trägerpapier	10–53 mm
	Etikettenlänge	5–600 mm
Etikettenstopp- Genauigkeit	An der Spendecke	+/-0.5 mm bei gleichbleibender Geschwindigkeit; +/-1.0 mm bei variabler Geschwindigkeit
Elektronik	Kartenslots	Kartenslot für eine SD-Karte
	Bedienfeld	Grafikkarte 128 x 32 Dots, 2 Zeilen, 5 Drucktasten
Daten- Schnittstellen	Seriell	1x RS232C, D-Sub 9, max. 115200 Baud
	Ethernet	1x 10/100 Base T/TX RJ45
	USB	1x Gerät, 1x Host
	Remote display	1x RS485 (mini-DIN 6)
	Interne Schnittstellen	Applikatorschnittstellen (optional)
PLC- Schnittstellen	optisch isoliert	Sub D15 oder wahlweise zwei 8-Pin M12
	Ausgänge	4x PNP, 24 V, max. 500 mA/Ausgang
	Eingänge	3x PNP/NPN, 24 V
Externe Sensor- Schnittstellen	optisch isoliert	Sub D15 oder wahlweise zwei 8-Pin M12
	Etikettensensor	Optischer Etikettensensor
	Alternativer Sensor	PNP/NPN, 24 V
	Produktsensor/ APSF-Sensoren/ OD-sensor	PNP/NPN, 24 V
Statusmeldungen	Automatischer Stopp, wenn	1. die Etikettenrolle leer ist oder 2. die zulässige Anzahl maximal fehlender Etiketten überschritten ist 3. keine Lücke gefunden
Testfunktionen		Automatische Diagnose nach dem Einschalten
IP-Schutz	Class	Standard 21
Geräuschpegel	Max.	< 70 dB [A]
Abmessungen/ Umgebung	H x W x D [mm]	492 x 488 x 371
	Gewicht	40 kg
	Netzspannung/ Stromverbrauch	100–240 V (Wechselstrom) bei Netzfrequenz von 50/60 Hz
	Betriebstemperatur	5–40 °C
	Luftfeuchtigkeit	30–85%, nicht kondensierend
	Zertifizierungen	CE, TÜV/GS, FCC, CCC, GOST, NRTL [US/CA]
Etikettenpositionen		Oben/Seite/Unten; direkte Aufbringung oder mit Applikator
Optionen	L-Spendekante, verschiedene Sensoren und Applikatoren, externes Fernsteuerdisplay, Tandemfunktion, Applikator-schnittstelle, Rotier-Codierer für APSF (Automatische Produktgeschwindigkeitsanpassung), Etikettenklebevorrichtung	

## Novexx Solutions GmbH DEUTSCHLAND

Ohmstrasse 3  
D-85386 Eching  
Tel. +49 (0)8165 925 299  
info.deutschland@novexx.com

## Novexx Solutions S.A.S. FRANCE

Tel. +33 (0)825 82 61 52  
info.france@novexx.com

## Novexx Solutions B.V. NEDERLAND

Tel. +31 (0)30 760 90 10  
info.nederland@novexx.com

## Novexx Solutions B.V. BELGIE

Tel. +32 (0)2 377 8002  
info.belgie@novexx.com

## Novexx Etiketleme Sistemleri Tic. A.Ş. TÜRKIYE

Tel. +90 216 564 81 81  
info.turkiye@novexx.com

## Novexx Solutions GmbH ITALIA

Tel. +39 0331 1855511  
info.italia@novexx.com

## Novexx Solutions GmbH FILIAL SVERIGE

Tel. +46 (0)31 68 30 40  
info.sverige@novexx.com

## manroland India Pvt. Ltd. INDIA

Tel. +91 (11) 47002900  
info.india@novexx.com

## Novexx Solutions USA

Tel. +1 610 4730751  
info.usa@novexx.com

## Novexx Solutions ASIA

Tel. +86 (021) 2215 7665  
info.asia@novexx.com

## Novexx Solutions GmbH POLSKA

Tel. +48 (0)605957108  
info.polska@novexx.com

\* Bitte beachten Sie, dass dies vorläufige Spezifikationen sind

\*\* Richtwert für 50 x 50 mm Etiketten, Vorschub 2 mm